

Ersatzteil - Liste

Limpar

Akku 25

(auf 72er Basis)

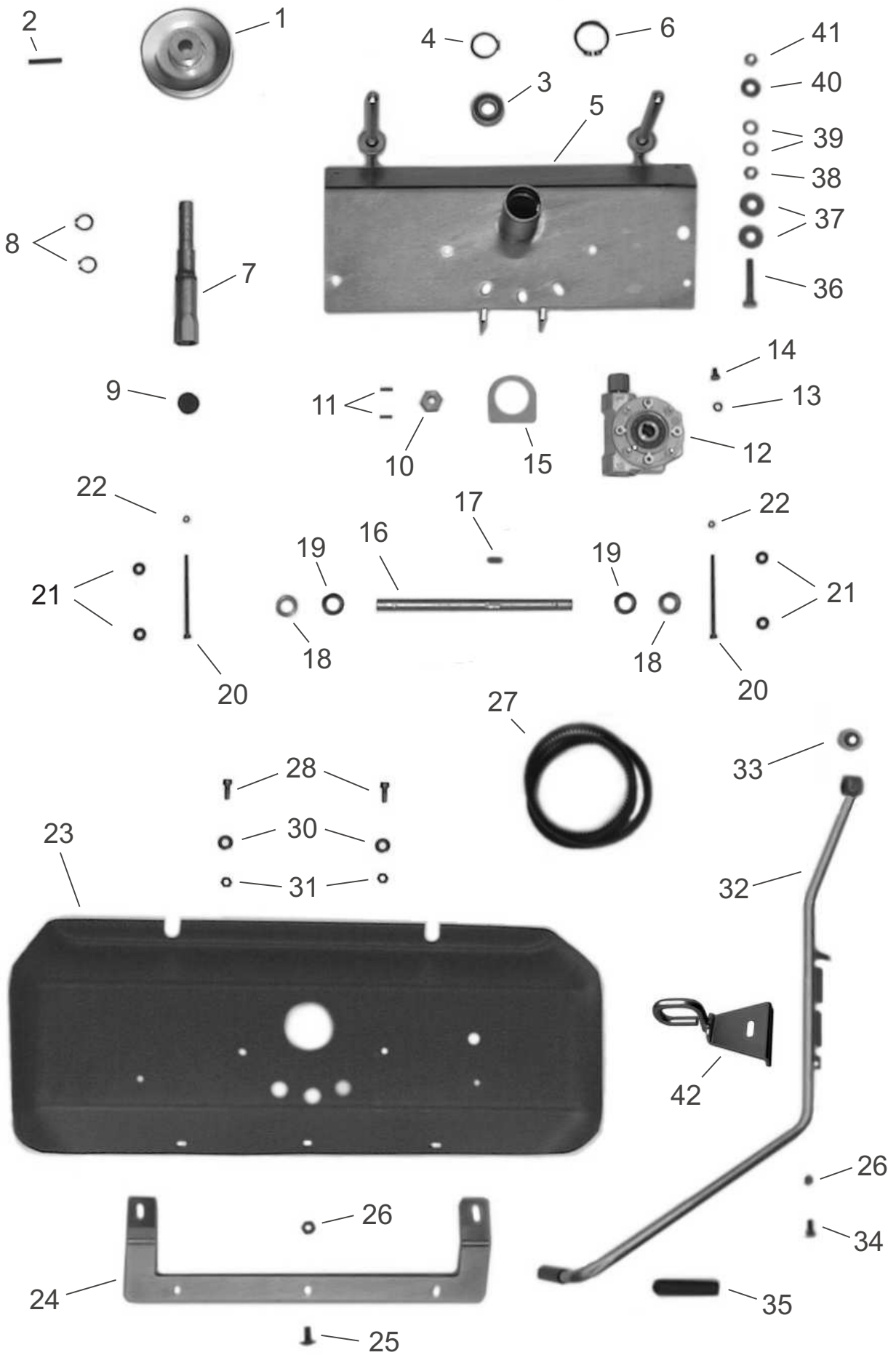


4F Maschinenteknik GmbH
Am Gasspeicher 6
D - 49453 Rehden
www.4-f.de

Tel.: 05446-997040

Fax: 05446-997042

e-mail: info@4-f.de

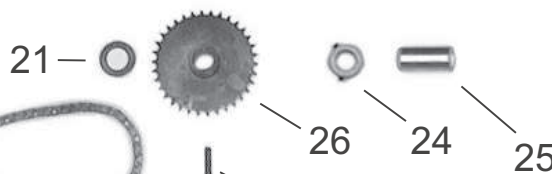
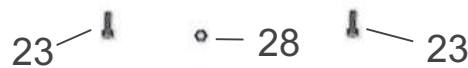
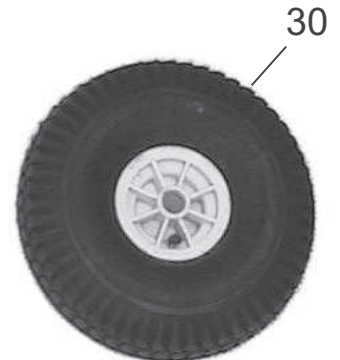
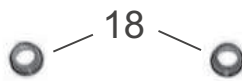
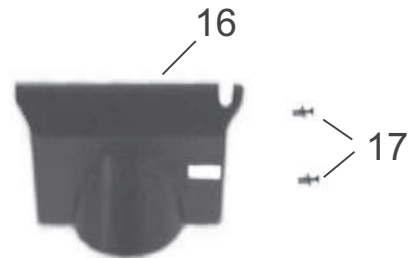
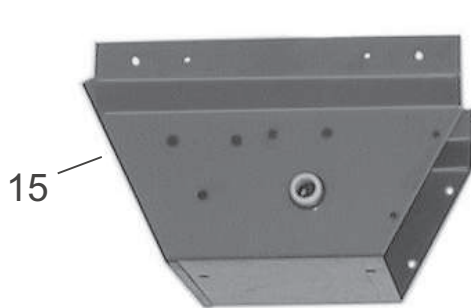
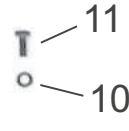
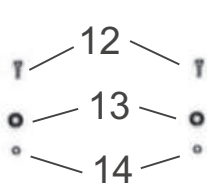
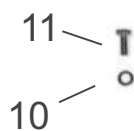
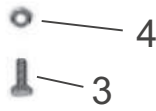
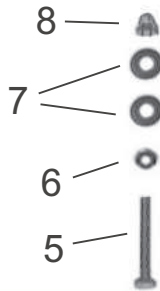
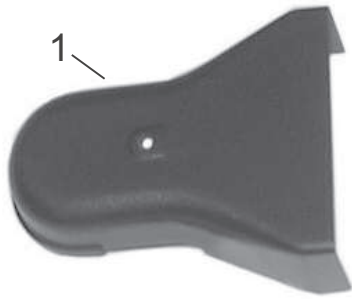


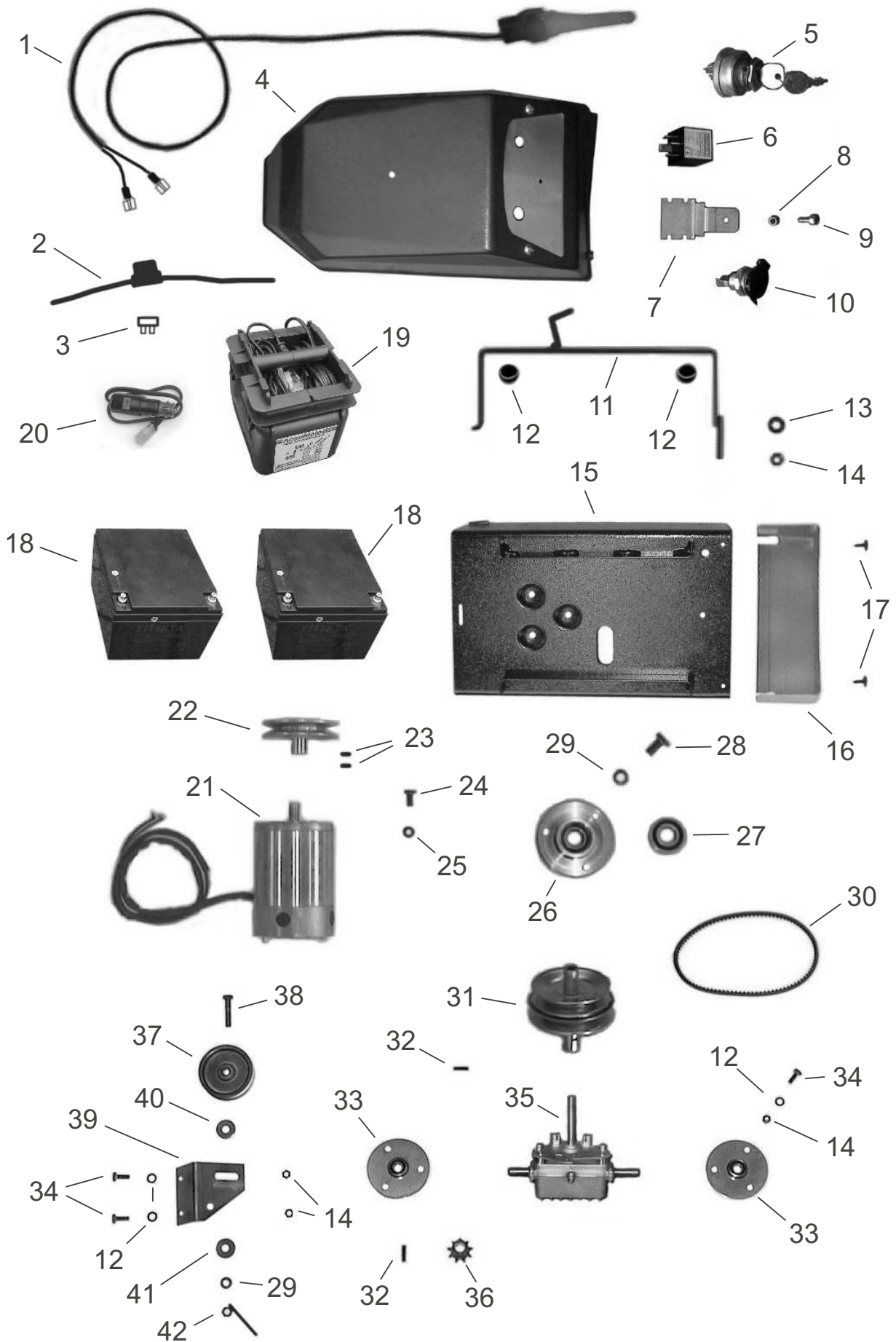
Limpar Akku 25

Ersatzteil-Liste

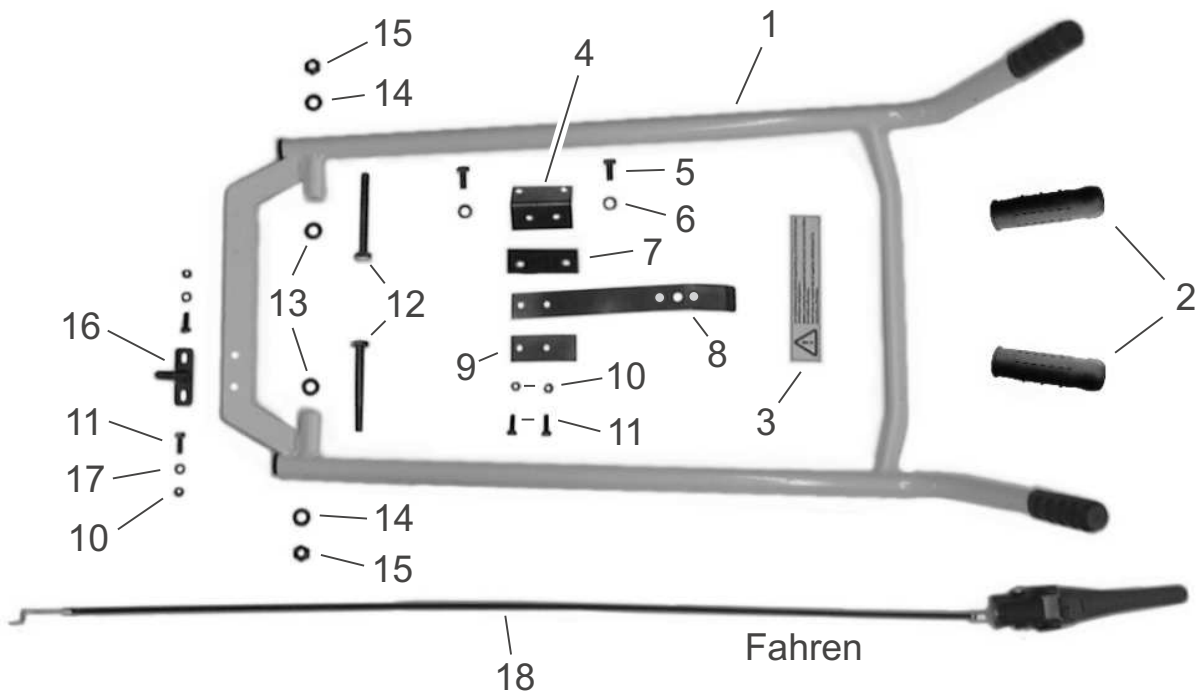
Tafel 1

Pos.	Artikel-Nr.	Bezeichnung	Pos.	Artikel-Nr.	Bezeichnung
o. Abb.	4HM-N1P	Kehrbürstensatz 69	36	4HO-A61 Z1	6kt-Schraube M12x65
1	4AZ-A37 Z	Keilriemenscheibe KUB	37	4HW-B12 Z1	Scheibe, groß Ø 13
2	4HX-G40 1	Spannhülse Ø6x40	38	4HR-A12 Z1	Mutter M12
3	4HA-A17	Spez.-Kugellager	39	4HW-A12 Z1	Scheibe Ø 13
4	4HU-I35 1	Sicherungsring 35	40	4HJ-D02	PA-Scheibe 12,5
5	FKV-127 Z	Trag-Halslager 69 G	41	4HR-C12 Z1	Stopmutter M12
6	4HU-A40 1	Sicherungsring 40	42	FKV-129 Z	Rastöse 69 G
7	FKV-119	Bü-Welle 25/30			
8	4HU-A17 1	Sicherungsring 17			
9	4HK-E11	Ausgleichspuffer			
10	4DS-C02	K-Stück 30			
11	4KC-A48 1	Kegelkerbstift			
12	4AZ-S18	Getriebe B3 (Bonfi inkl. Pos.10+11)			
12	4AZ-S39	Getriebe PM30(Possa inkl. Pos.10+11)			
13	4HW-F06 Z1	Federring 6			
14	4HO-A06 Z1	6kt-Schraube M6x10			
15	4DA-F162 Z	Beilage V30 PM			
16	4DC-X03	Bü-Achse KU			
17	4KH-P05	Paßfeder			
18	4DC-K31 Z	Hülse 14/12 (1 Stück)			
19	4HW-P62 1	Paßscheibe Ø15x2			
20	4HO-G67 Z1	Innen-6kt-Schr. M5x90			
21	4HW-B05 Z1	Scheibe, groß Ø 5			
22	4HR-C05 Z1	Stopmutter M5			
23	4HJ-X34	Bü-Haube 72			
24	4DA-F83 Z	Deckstütze 69 K			
25	4HO-S09 Z1	Schlitzschr. M6x20			
26	4HR-C06 Z1	Stopmutter M6			
27	4HB-D33 V	Keilriemen (Bürstenantr.)			
28	4HO-G14 Z1	Innen-6kt-Schr. M8x20			
30	4HW-B08 Z1	Scheibe, groß Ø 8.4			
31	4HR-C08 Z1	Stopmutter M8			
32	FKV-128 Z	Raststütze 69 G			
33	4HK-S01	Silentblock			
34	4HO-A10 Z1	6kt-Schraube M6x25			
35	4HJ-G08	Griffkappe 12			

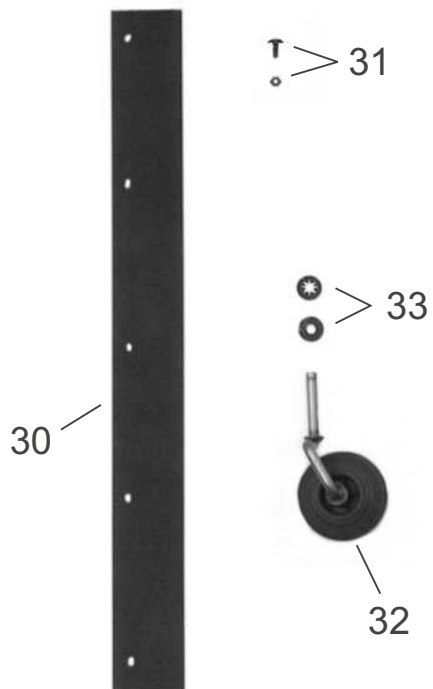




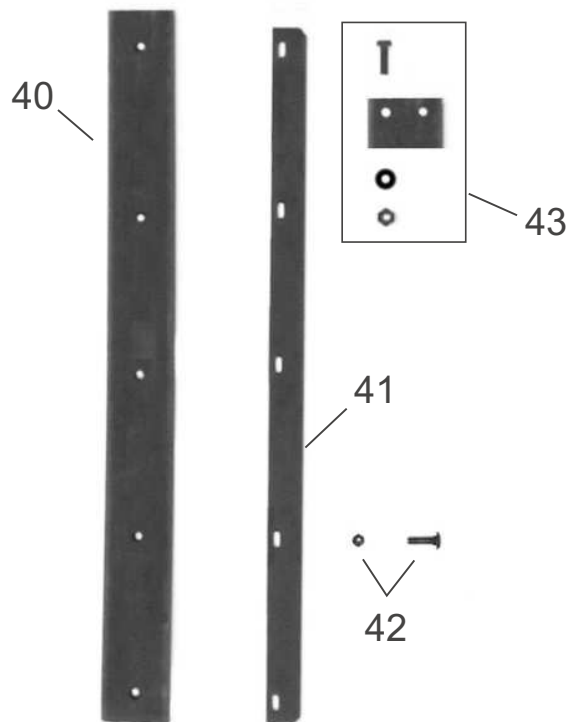
Limpar Akku 25			Ersatzteil-Liste			Tafel 3		
Pos.	Artikel-Nr.	Bezeichnung	Pos.	Artikel-Nr.	Bezeichnung			
1	4KO-G34	Lenkerschalter E7	36	4HE-B04	Ritzel 10			
2	4KO-K28	Ladekabel Plus E7	37	4AZ-206	Spannrolle C2			
3	4KO-A03	Flachstecksicherung 10 Amp	38	4HO-M52 Z	6-kt-Schraube UNF 2 1/2			
4	FKV-239	Batteriehaube E7 (leer)	39	4DA-F76 Z	Sparo-Konsole 67/69/72			
5	4KO-S01	Zündschloß	40	4DC-M03 Z	Hülse			
6	4KO-R02	Relais integr. Überlastsicherg. 30A	41	4HW-B10 Z1	Scheibe, groß Ø 10,5			
7	4DA-D97 Z	Relaishalter	42	4AZ-108 Z	Stützstab-Mutter 3/8 UNF			
8	4HR-C05 Z1	Stopmutter M5						
9	4HO-G03 Z1	Inbusschraube M5x16		nicht aufgeführte Kabel siehe Anschlußplan auf letzter Seite				
10	4KO-S03	Steckdose mit Deckel						
11	FKV-245	Batteriebügel 2 kpl. Pos. 11-14						
12	4HK-E27 1	Batterie-Puffer (Schaumpads)						
13	4HW-A08 Z1	Scheibe Ø 8,3						
14	4HR-C08 Z1	Stopmutter M8						
15	FKV-131	Motorkonsole 72 E						
16	4HJ-X20	Abschluß FKU						
17	4KC-A54 1	Schraubniete 5						
18	4KO-B04	F-Batterie 12/28 1 Stück !						
19	4KO-G11	Ladegerät 24 inkl. Pos.20						
20	4KO-G14	Adapterkabel						
21	FKV-246	E-Motor 72 E						
22	4AZ-A49 Z	Motor-K-Scheibe KVE						
23	4KC-A38 1	Gewindestift ZA M6x12						
24	4HO-A07 Z1	6kt-Schraube M6x12						
25	4HW-F06 Z1	Federring M6						
26	FKV-215	Lagerflansch KV-E (inkl. Pos. 27)						
27	4HA-A20	Spez.-Kugellager Ø20						
28	4HO-A23 Z1	6kt-Schraube M10x20						
29	4HW-F10 Z1	Federring M10						
30	4HB-D34 V	Keilriemen (Motor => Getr.)						
31	4AZ-A50 Z	K-Scheibe Bi-KVE						
32	4HX-F25 1	Spannhülse 5x25						
33	4AZ-301 Z	Flanschlager 12						
34	4HO-A13 Z1	6kt-Schraube M8x16						
35	4KB-S22	Mota-Getriebe 14/200						



Kehrgut-Behälter

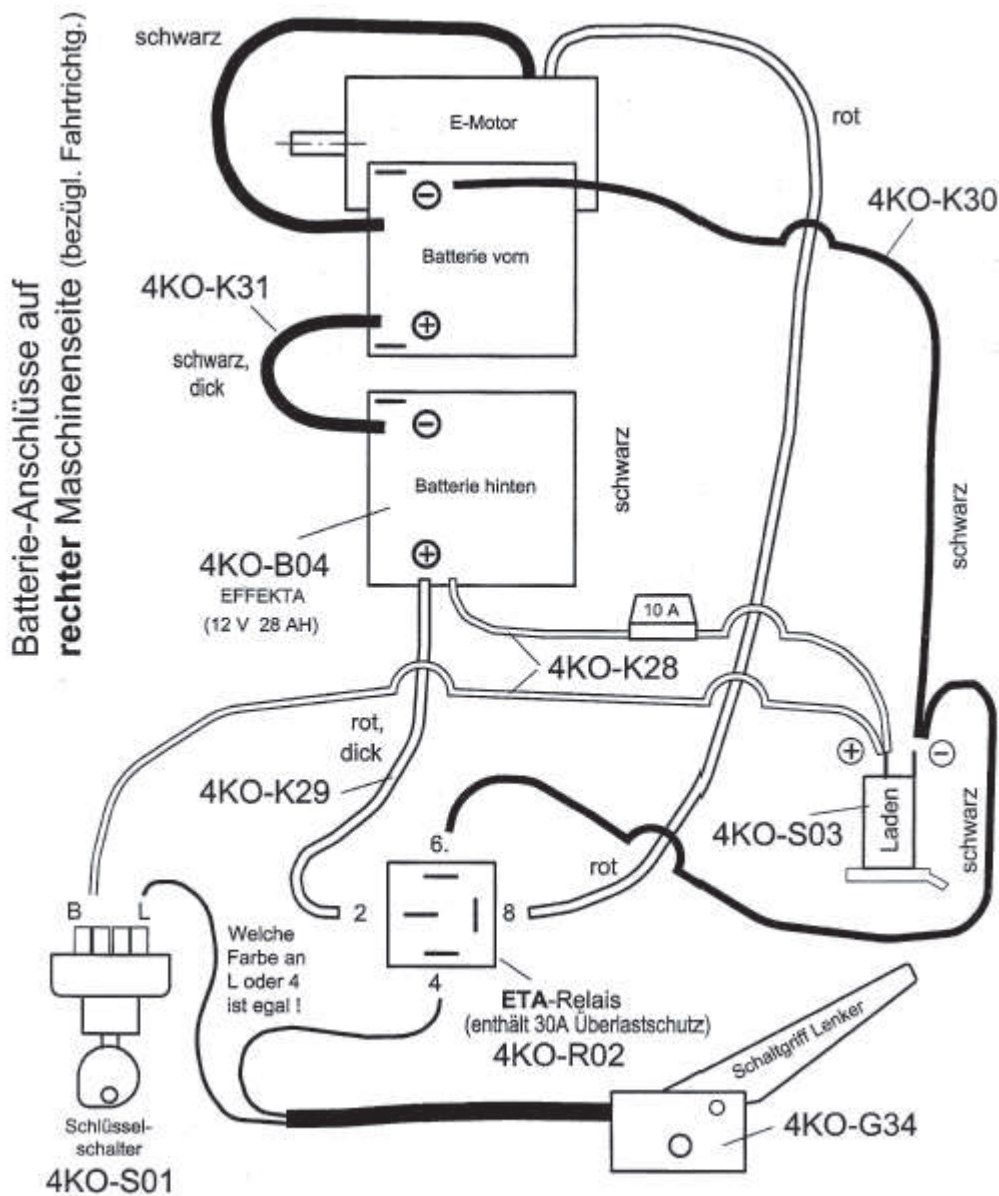


Schnee-Räumschild



Elektrischer Anschlußplan Limpar **Akku 25**

mit Artikel-Nrn. für die Kabel



Hinweis:

Die DIN- und Normteile aus dieser Liste werden überwiegend in Verpackungseinheiten abgegeben.

Ist die letzte Stelle eines solchen Teiles eine "1", so bedeutet dies eine VE von 10 Stück.

Beispiele: 4HW-A10 Z 1 = 10 Stück Scheiben DIN 125 \varnothing 10,5

4HU-A20 1 = 10 Stück Sicherungsring für Wellen \varnothing 20